

# CENTURION TOWER

CAMPUS · BRÜGG · WINDISCH

## Grundrisse Mietwohnungen 5. - 10. Obergeschoss



### Legende

Wohnung	Etage	Zimmer	NWF* ca.	Loggia
07	5-10	3½-Zimmer-Wohnung	90,70 m <sup>2</sup>	11,50 m <sup>2</sup>

\* NWF = Nettowohnfläche gemäss Geschoss 5

Die Flächen-Unterschiede entstehen durch das Wegfallen statischer Ertüchtigungen in den oberen Geschossen.

[www.centurion-tower.ch](http://www.centurion-tower.ch)



**ERSTVERMIETUNG**

Markstein AG, 5401 Baden, Tel. 056 203 50 50, [baden@markstein.ch](mailto:baden@markstein.ch)

**BAUHERR**

BRÜGG Immobilien AG, 5201 Brugg

# CENTURION TOWER

CAMPUS • BRÜGG • WINDISCH

## Grundrisse Tiefgarage und Keller 1. bis 3. Untergeschoss



### ERSTVERMIETUNG



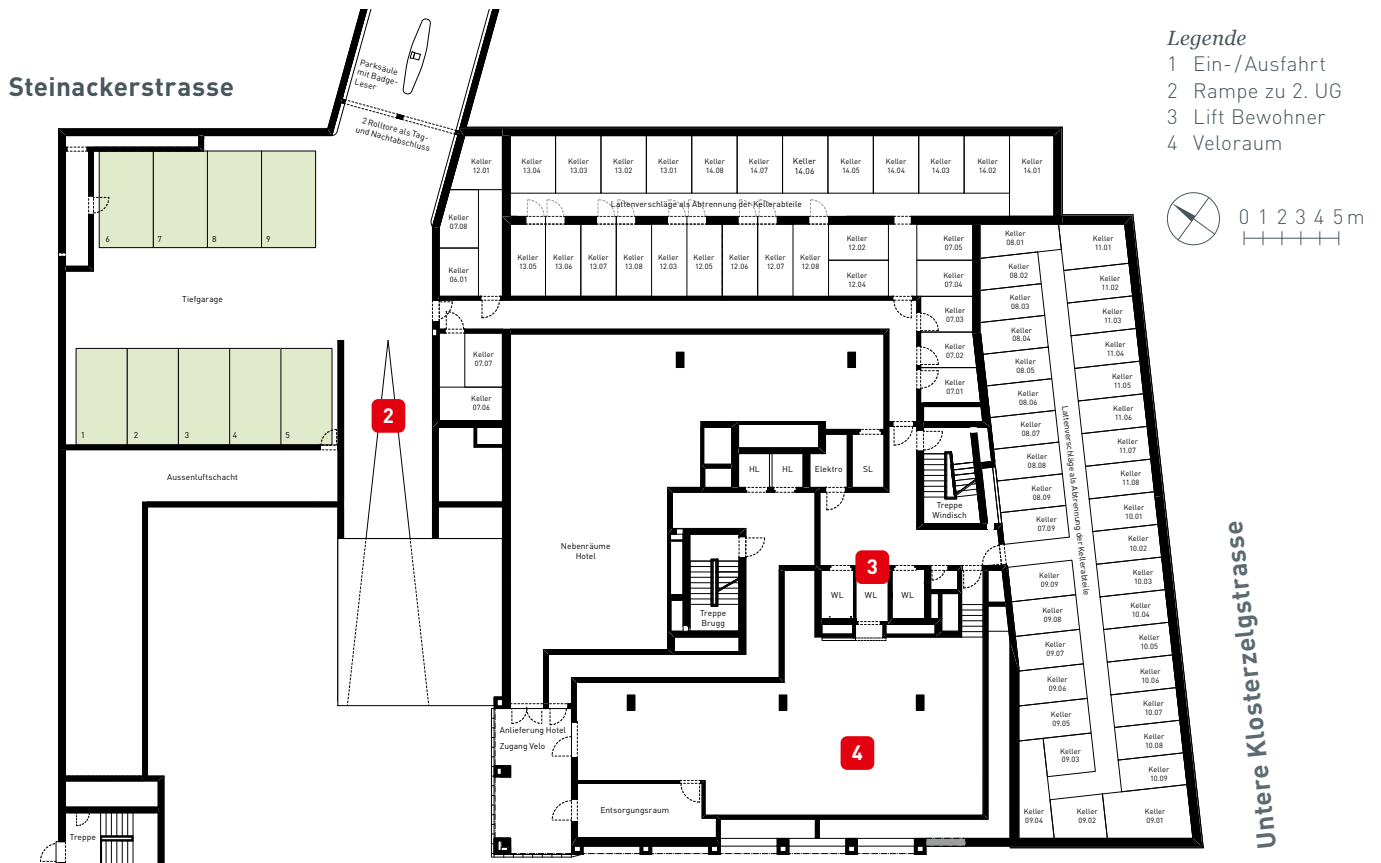
Markstein AG  
Haselstrasse 16  
5401 Baden

Telefon 056 203 50 50  
baden@markstein.ch  
www.markstein.ch

BAUHERR  
BRUGG Immobilien AG  
5201 Brugg

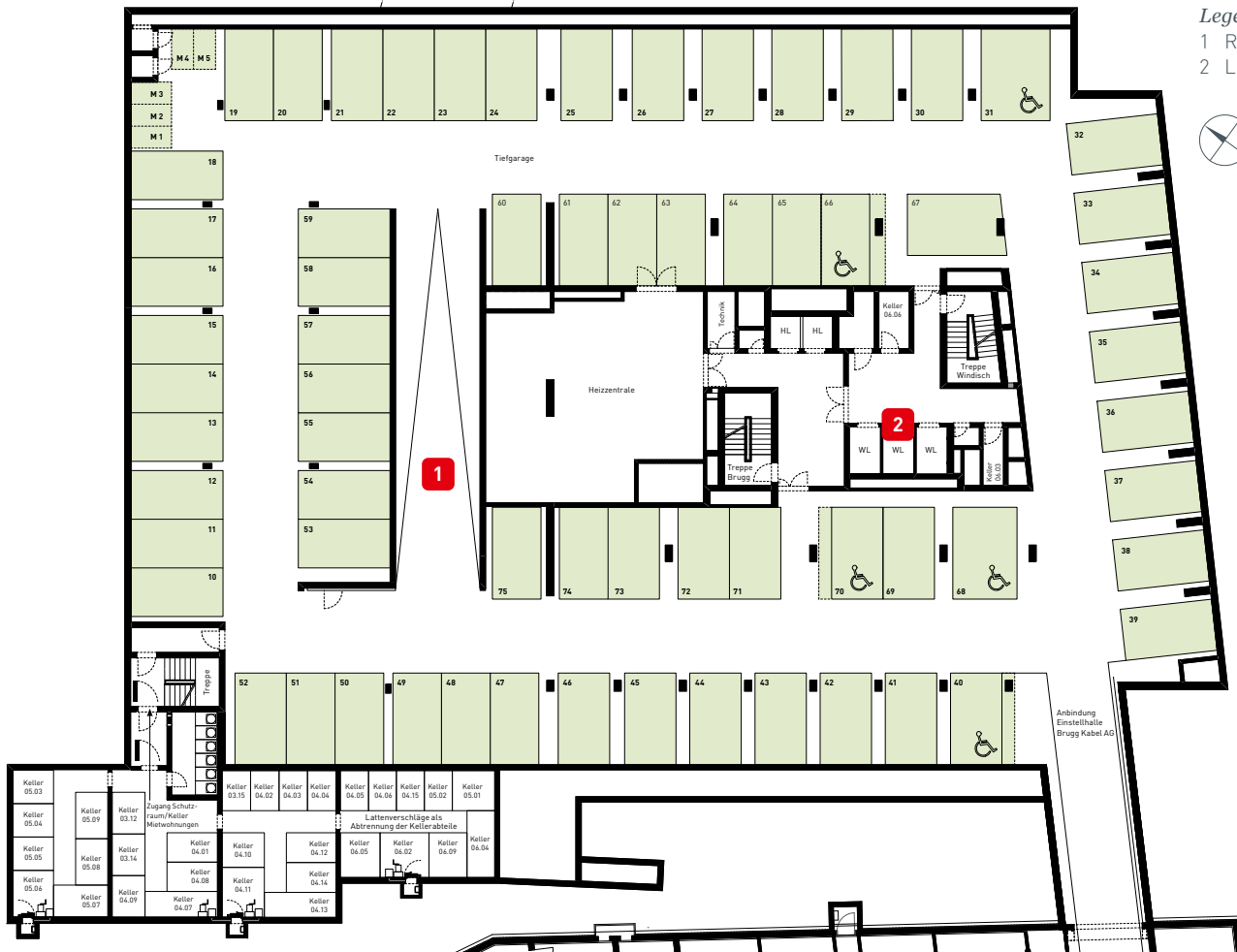
[www.centurion-tower.ch](http://www.centurion-tower.ch)

## Grundriss Untergeschoss 1



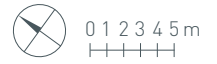
# Grundriss Untergeschoss 2

Steinackerstrasse



Legende

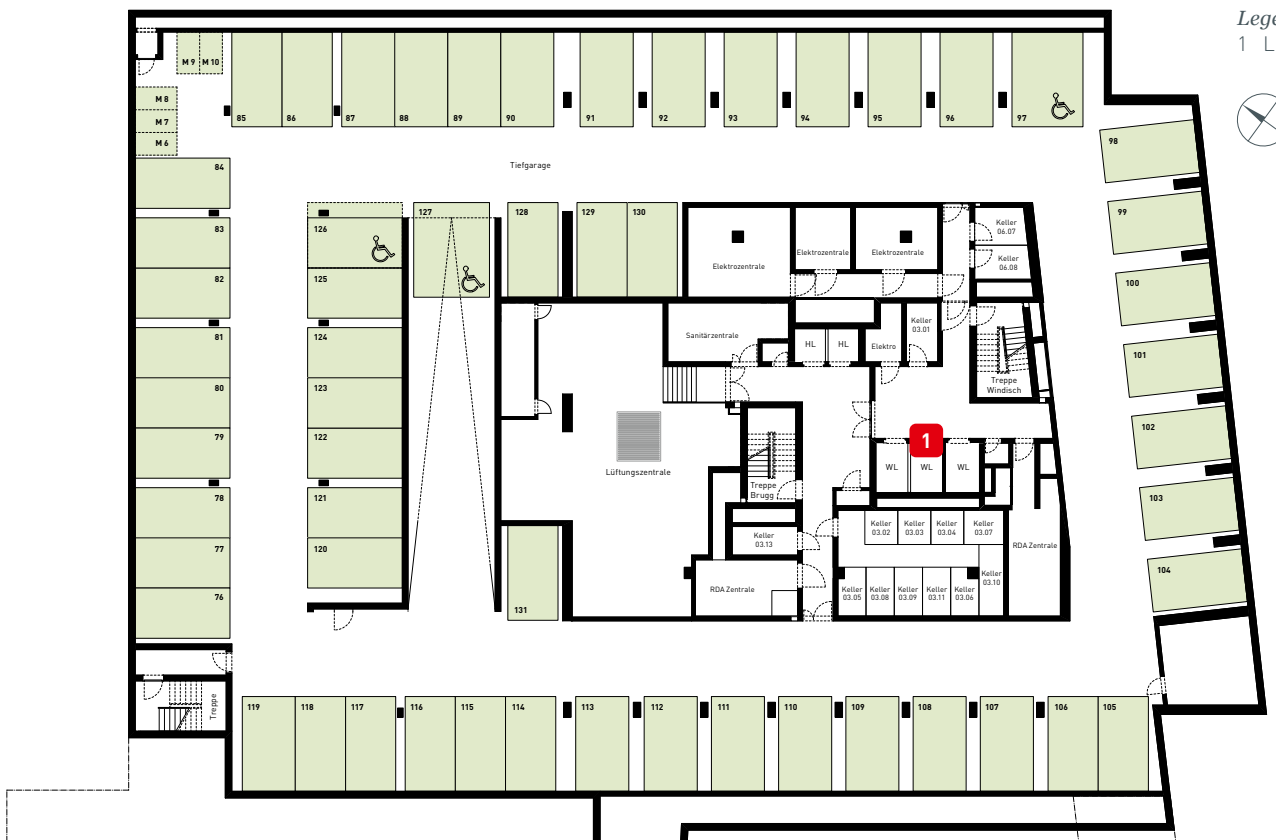
- 1 Rampe Auf-/Abfahrt
- 2 Lift Bewohner



Untere Klosterzelgstrasse

# Grundriss Untergeschoss 3

Steinackerstrasse



Legende

- 1 Lift Bewohner



Untere Klosterzelgstrasse